

Gru



PONTE GRU DANIELI

MATRICOLA INTERNA:

GGR D4

CONSTRUTTORE:

DANIELI SpA

S/N - MATRICOLA:

S/N - ISPEL:

GO 5785 88

PROPRIETA':

**CONSORZIO SVILUPPO
INDUSTRIALE DI
MONFALCONE**

ANNO COSTRUZIONE:

1988

REVAMPING TOTALE:

2009

PORTATA

Portata lorda con benna	25 Ton
Portata lorda al gancio (sbraccio 28 mt)	25 Ton
Portata lorda al gancio (sbraccio 19 mt)	35 Ton.
Portata lorda al gancio (sbraccio 13 mt)	45 Ton.
Portata lorda al gancio (sbraccio 9 mt)	45 Ton.

VELOCITA' DI SOLLEVAMENTO

Velocità di sollevamento con 25 Ton.	60 mt/min.
Velocità di sollevamento con 35 Ton.	40 mt/min.
Velocità di sollevamento con 45 Ton.	32 mt/min.

ALTEZZA MAX GANCIO DA TERRA

25 mt

PROFONDITA' GANCIO SOTTO BANCHINA

15 mt

VELOCITA' DI ROTAZIONE

1,5 giri/min.

VELOCITA' DI MANOVRA BRACCIO

35 mt/min.

VELOCITA' SCORRIMENTO PORTALE

30 mt/min.

SCARTAMENTO DEL PORTALE

10 mt

PESO TOTALE GRU

318.400 kg

ALTEZZA CABINA MANOVRATORE

15 mt.



GOTTWALD HMK 300 E

MATRICOLA INTERNA:

GGR G4

COSTRUTTORE:

GOTTWALD Port technology
GmbH - Düsseldorf - Germany

S/N - MATRICOLA:

GO 830828

S/N - ISPESL:

GO / 200026 / 06

PROPRIETA':

**AZIENDA SPECIALE PER IL PORTO DI
MONFALCONE**

ANNO COSTRUZIONE:

2006

Dati tecnici:

Lunghezza carro	17,0 mt
Larghezza carro	8,7 mt
(con piastre appoggio retratto)	
Base d'appoggio	13,0 x 12,0 mt
	13,0 x 10,0 mt
Dimensioni piastre d'appoggio 4x	2,0 x 4,5 mt
Sporgenza posteriore torretta	7,2 mt
Altezza cerniera braccio	16,8 mt
Altezza visuale cabina torre	23,0 mt

Campo lavoro:

Sbraccio max	50,0 mt	(35 TON)
Sbraccio min	11,0 mt	(100 TON)

Motore:

Marca	CUMMINS n° 37220921
	Family DS730014X03
	EPA Family 5CEXL030.ABA
	CPL. 2968
	Displacement: 30*1860 l
Tipo	QST 30-G2
	S.O. n°10874
Esecuzione	12 cil. V
Combustione	Diesel
Static injection time	18 sec
Altre caratteristiche:	Fuel rate 425 mm3/stroke
	Nox fel 8 sec
	PM fel 4 sec
Valve lash cold:	intake 0,432-0,017
	exhaust 0,813-0,032
AT 1500	Stand by 768 KW -1030HP
	Prime 697KW - 935HP
AT 1800	Stand by 895 KW -1200HP
	Prime 809KW - 1085HP
Raffreddamento	ad acqua
Potenza	768 kW / 1500 1/min
Consumo	circa 207 g/kWh (lt/h.30/35)
	circa 7.300 lt
	circa 130 h
	Marelli MJB 400 LA
	= 70 dB(A)
Serbatoio	
Tempo lavoro con pieno	circa 45° C
	circa -20° C
	circa 100%

VENTO:

spostamento gru MAX	24,4 m/s
stabilizzata MAX	46,1 m/s

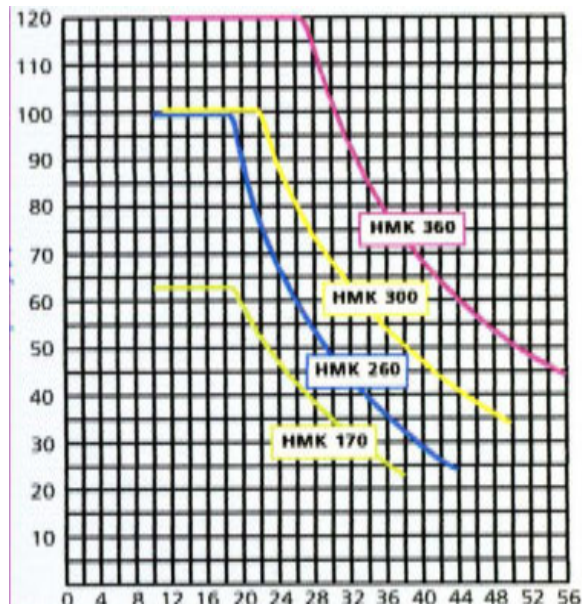
Altezza sollevamento:

Sopra piano terra, sbraccio 10-40 mt	40,0 mt
Sopra piano terra, sbraccio 40-45 mt	34,0 mt
Sopra piano terra, sbraccio 46-50 mt	22,0 mt
Sotto piano terra	12,0 mt

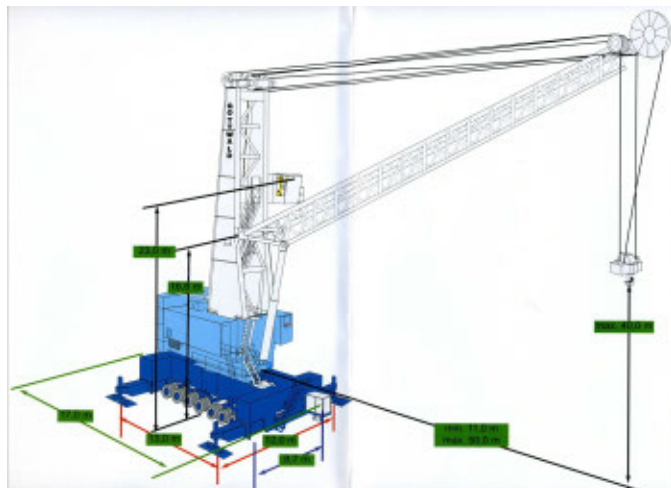
Pesi:

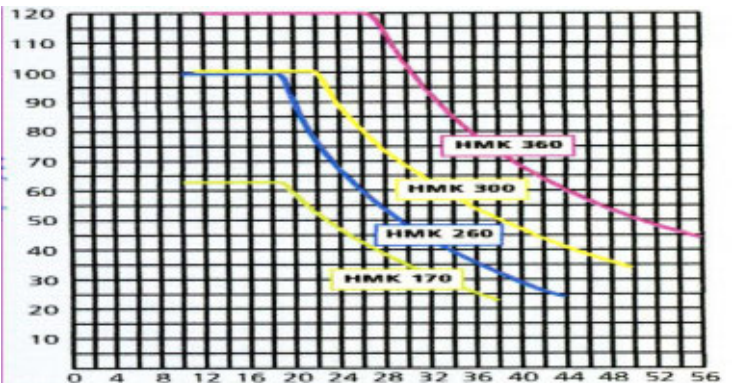
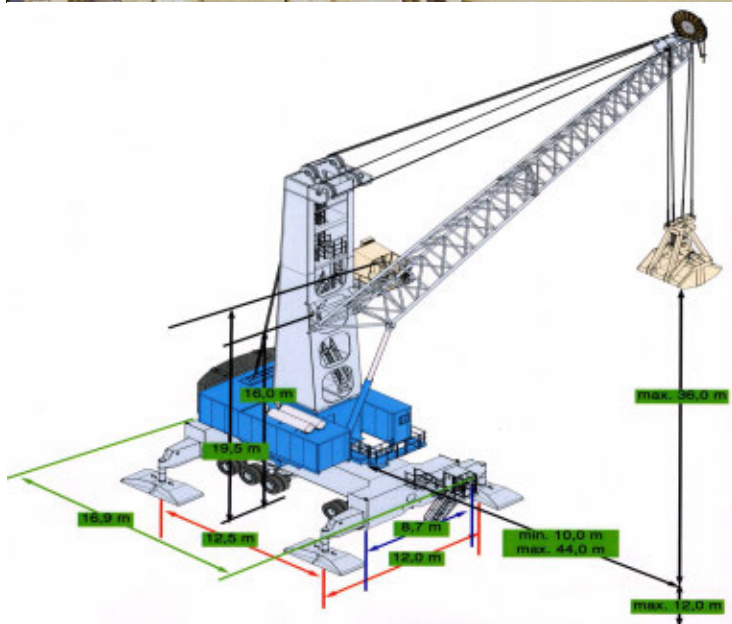
Peso complessivo gru operativa	420,0 t
Contarpeso fisso	114,0 t

CONSUMO ORA 31 lt



VIETATO LAVORARE CON VENTO ≥ FORZA 9 (75-88 Km/h)
(> 20,7 mt./secondo)





DIMENSIONI

GOTTWALD HMK 260 E

MATRICOLA INTERNA:

GGR G3

COSTRUTTORE:

**GOTTWALD Port
technology GmbH - Düsseldorf -
Germany**

S/N - MATRICOLA:

GO 826603

S/N - ISPEL:

GO / 200049 / 03

PROPRIETA':

**AZIENDA SPECIALE PER IL
PORTO DI MONFALCONE**

ANNO COSTRUZIONE:

2003

Dati tecnici:

Lunghezza carro	16,9 mt
Larghezza carro	8,7 mt
(con piastre appoggio retratto)	12,5 x 12,0 mt
Base d'appoggio	12,5 x 10,0 mt
Dimensioni piastre d'appoggio 4x	2,0 x 4,5 mt
Sporgenza posteriore torretta	7,0 mt
Altezza cerniera braccio	16,0 mt
Altezza visuale cabina torre	19,5 mt

Campo lavoro:

Sbraccio max	44,0 mt (25 TON.)
Sbraccio min	10,0 mt (100 TON.)

Altezza sollevamento:

Sopra piano terra, sbraccio 10-36 mt	36,0 mt
Sopra piano terra, sbraccio 37-40 mt	32,0 mt
Sopra piano terra, sbraccio 41-44 mt	25,0 mt
Sotto piano terra	12,0 mt

Pesi:

Peso complessivo gru operativa	300,0 t
Contarppeso fisso	66,0 t

Rumorosità in cabina:

media ≤ 65 dB(A)

Motore:

Marca	MAN 49402651494201
Tipo	Job n°701582
Esecuzione	D2842 LE 201
Combustione	12 cil. V
Raffreddamento	Diesel
Potenza	ad acqua
Consumo	597 kW / 1500 1/min
	circa 208 g/kWh (lt/h.25/30)
	circa 5.400 lt
	circa 150 h
	27 lt.

Serbatoio

Tempo lavoro con pieno
CONSUMO h

Alternatore

Tipo	Leroy Somer
	LSA 49.1L9C51/4 (400 V / 50 Hz)

Condizioni climatiche operative

Temperatura media diurna	circa 32° C
Temperatura diurna massima assoluta	circa 45° C
Temperatura diurna minima assoluta	circa -10° C
Massima umidità dell'aria	circa 100%

VIETATO LAVORARE CON VENTO ≥ FORZA 9 (75-88 Km/h) 20,7 mt./secondo)

GOTTWALD HMK 260 E

MATRICOLA INTERNA:

GGR G2

COSTRUTTORE:

**GOTTWALD Port technology
GmbH - Düsseldorf - Germany**

S/N - MATRICOLA:

GO 826602

S/N - ISPEL

GO / 200050 / 03

PROPRIETA':

**AZIENDA SPECIALE PER IL PORTO
DI MONFALCONE**

ANNO COSTRUZIONE:

2003

Dati tecnici:

Lunghezza carro	16,9 mt
Larghezza carro	8,7 mt
(con piastre appoggio retratto)	
Base d'appoggio	12,5 x 12,0 mt
	12,5 x 10,0 mt
Dimensioni piastre d'appoggio 4x	2,0 x 4,5 mt
Sporgenza posteriore torretta	7,0 mt
Altezza cerniera braccio	16,0 mt
Altezza visuale cabina torre	19,5 mt

Campo lavoro/PORTATE:

Sbraccio max	44,0 mt (25 TON.)
Sbraccio min	10,0 mt (100 TON.)

Altezza sollevamento:

Sopra piano terra, sbraccio 10-36 mt	36,0 mt
Sopra piano terra, sbraccio 37-40 mt	32,0 mt
Sopra piano terra, sbraccio 41-44 mt	25,0 mt
Sotto piano terra	12,0 mt

Pesi:

Peso complessivo gru operativa	300,0 t
Contarppeso fisso	66,0 t

Rumorosità in cabina:

media ≤ 65 dB(A)

Motore:

Marca **MAN Mat.49402650544201**

Job n°701581

D2842 LE 201

12 cil. V

Diesel

ad acqua

Potenza **597 kW / 1500 1/min**

circa 208 g/kWh (lt/h.25/30)

circa 5.400 lt

circa 150 h

27 lt.

Alternatore **Leroy Somer**

LSA 49.1L9C51/4 (400 V / 50 Hz)

Serbatoio

Tempo lavoro con pieno

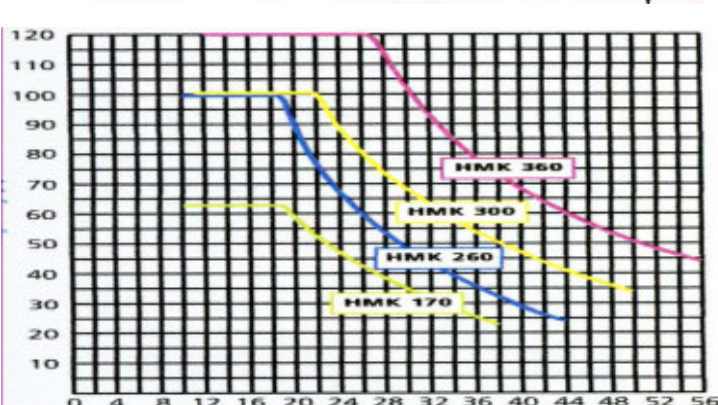
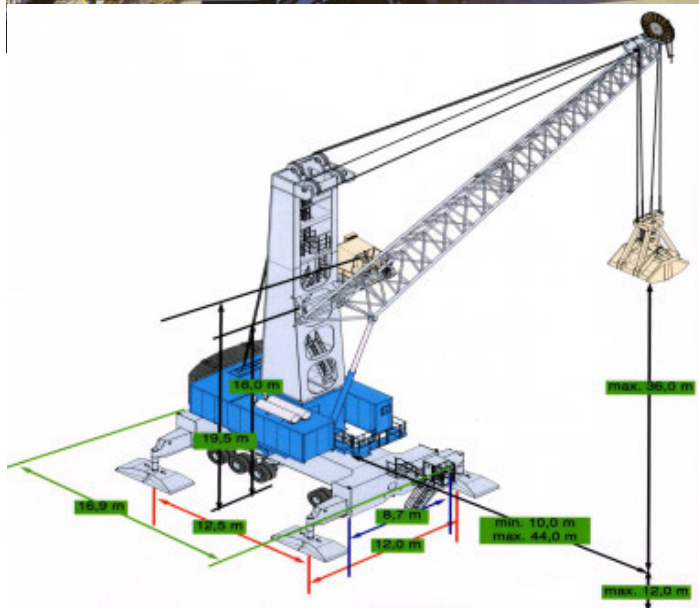
CONSUMO h

Alternatore

Tipo

Condizioni climatiche operative

Temperatura media diurna	circa 32° C
Temperatura diurna massima assoluta	circa 45° C
Temperatura diurna minima assoluta	circa -10° C
Massima umidità dell'aria	circa 100%



VIETATO LAVORARE CON VENTO \geq FORZA 9 (75-88 Km/h) (> 20,7 mt./secondo)



GOTTWALD HMK 280 E

MATRICOLA INTERNA:

GGR G1

COSTRUTTORE:

GOTTWALD Port technology GmbH
- Düsseldorf - Germany

S/N - MATRICOLA:

GO 828357

S/N - ISPESL

GO / 200031 / 00

PROPRIETA':

AZIENDA SPECIALE PER IL PORTO DI MONFALCONE

ANNO COSTRUZIONE:

2000

Dati tecnici:

Lunghezza carro	16,5 mt
Larghezza carro (con piastre appoggio retrato)	8,7 mt
Base d'appoggio	13,5 x 11,5 mt
Dimensioni piastre d'appoggio 4x	2,0 x 4,5 mt
Sporgenza posteriore torretta	7,0 mt
Altezza cerniera braccio	16,0 mt
Altezza visuale cabina torre	19,5 mt

Campo lavoro:

Sbraccio max	50,0 mt (26,6 TON)
Sbraccio min	11,0 mt (100 TON)

Motore:

Marca	GM Detroit Diesel 16VF015634
Tipo	Mod. 8163-7357
Esecuzione	16V 92 T
Combustione	16 cil. V
Raffreddamento	Diesel
	ad acqua
Potenza	630 kW / 1500 1/min
Consumo	circa 217 g/kWh (lt/h. 40/45)

Serbatoio

Tempo lavoro con pieno
CONSUMO h.

circa 7.000 lt
circa 200 h

Alternatore

35 lt.
AEG
(DKBL 4405/04 F spec)
media <65 dB(A)

Rumorosità in cabina:

Altezza sollevamento:

Sopra piano terra, sbraccio 10-40 mt	40,0 mt
Sopra piano terra, sbraccio 40-45 mt	34,0 mt
Sopra piano terra, sbraccio 46-50 mt	23,0 mt
Sotto piano terra	15,0 mt

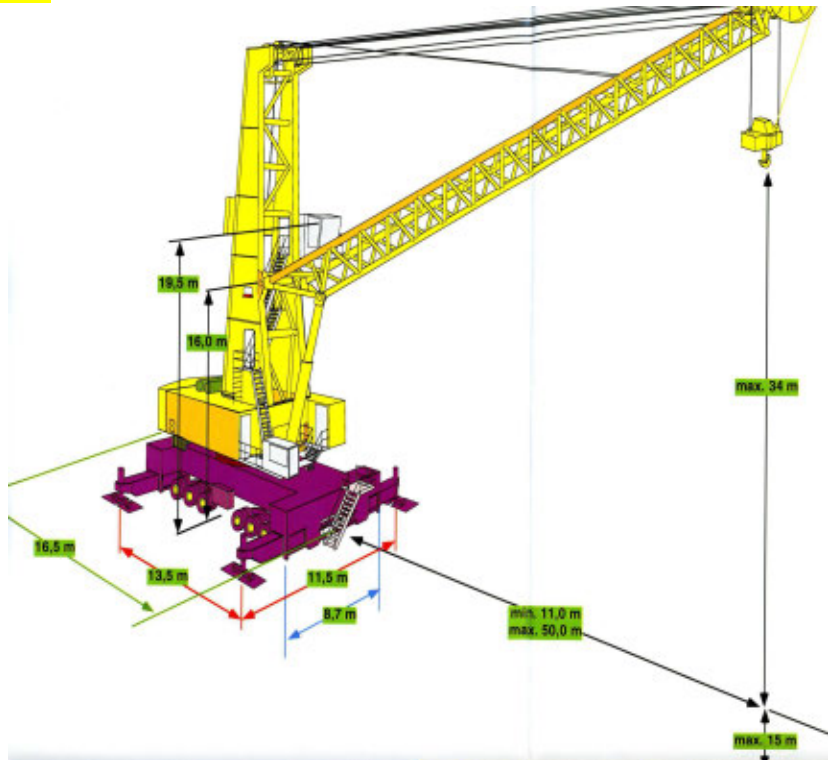
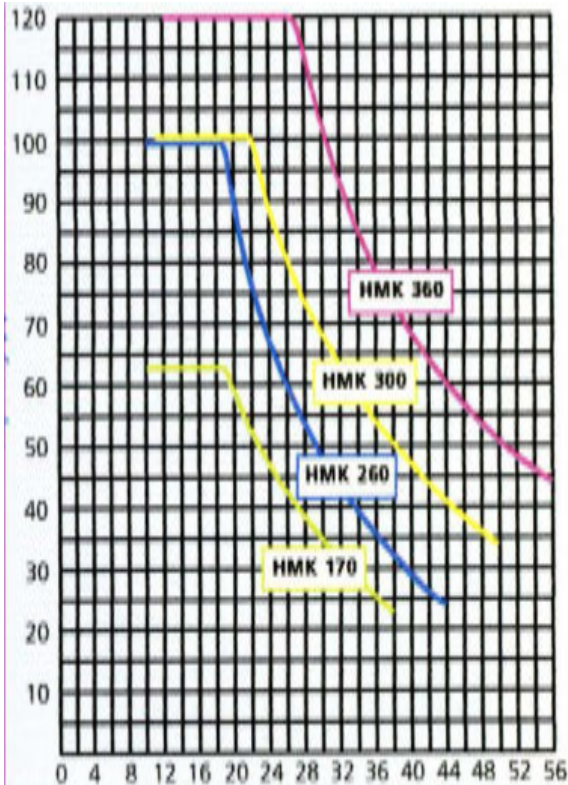
Pesi:

Peso complessivo gru operativa	360,0 t
Contarpeso fisso	104,0 t
Contrappeso mobile	23,00 t

Condizioni climatiche operative

Temperatura diurna max assoluta	circa 45° C
Temperatura diurna min. assoluta	circa -10° C
Max umidità dell'aria	circa 100%

VIETATO LAVORARE CON VENTO ≥ FORZA 9 (75-88 Km/h) (> 20,7 mt./secondo)





PONTE GRU DANIELI

MATRICOLA INTERNA:

CONSTRUTTORE:

S/N - MATRICOLA:

S/N - ISPESL:

PROPRIETA':

ANNO COSTRUZIONE:

REVAMPING TOTALE:

GGR D5

DANIELI SpA

400

GO 5784 88

CONSORZIO SVILUPPO

INDUSTRIALE DI

MONFALCONE

1986

2009

PORTATA

Portata lorda con benna	25 Ton
Portata lorda al gancio (sbraccio 28 mt)	25 Ton
Portata lorda al gancio (sbraccio 19 mt)	35 Ton.
Portata lorda al gancio (sbraccio 13 mt)	45 Ton.
Portata lorda al gancio (sbraccio 9 mt)	45 Ton.

VELOCITA' DI SOLLEVAMENTO

Velocità di sollevamento con 25 Ton.	60 mt/min.
Velocità di sollevamento con 35 Ton.	40 mt/min.
Velocità di sollevamento con 45 Ton.	32 mt/min.

ALTEZZA MAX GANCIO DA TERRA

25 mt

PROFONDITA' GANCIO SOTTO BANCHINA

15 mt

VELOCITA' DI ROTAZIONE

1,5 giri/min.

VELOCITA' DI MANOVRA BRACCIO

35 mt/min.

VELOCITA' SCORRIMENTO PORTALE

30 mt/min.

SCARTAMENTO DEL PORTALE

10 mt

PESO TOTALE GRU

318.400 kg

ALTEZZA CABINA MANOVRATORE

15 mt.

