



Escavatori

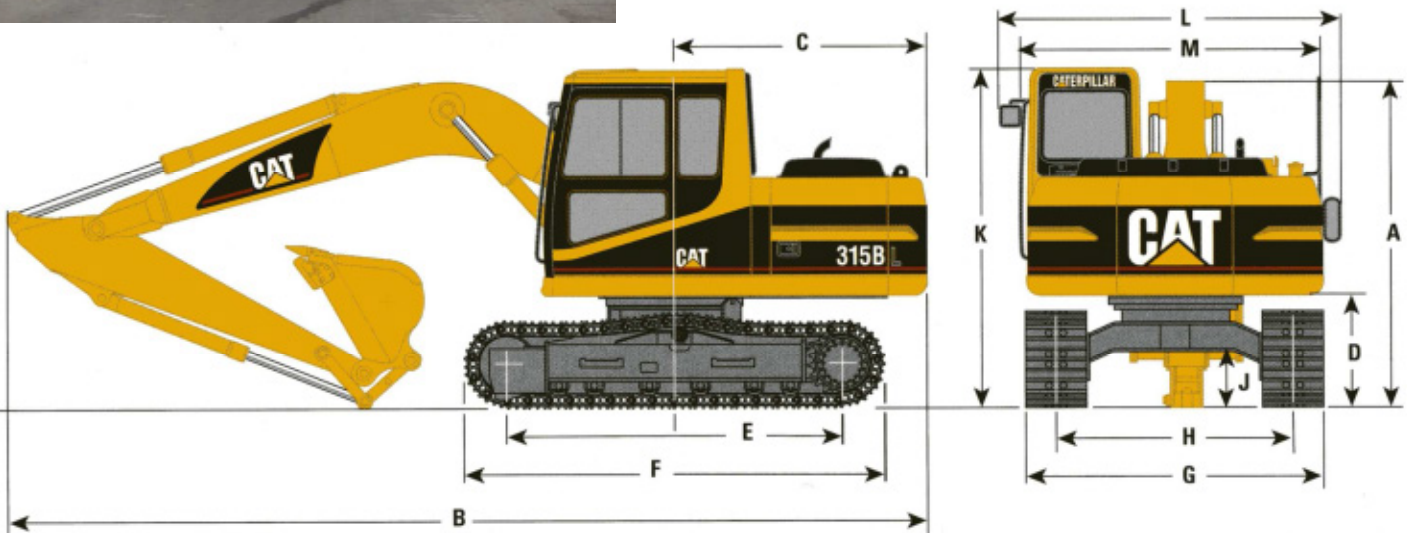




ESCAVATORE CINGOLATO CATERPILLAR 315 BL



MATRICOLA INTERNA:	ESC 07
S/N :	5SW00245
DATA ACQUISTO:	23/11/2006
N. CESPITE:	1279
ORE LAVORO ALL'ACQUISTO:	4656
COMPOSIZIONE:	147-5300
MOTORE:	CATERPILLAR 3054
SERIE MOTORE:	5HK94254
COMPOSIZIONE MOTORE:	130-6340
POTENZA KW:	80
PESO NETTO:	17.800
ANNO COSTRUZIONE:	1998



B	Lunghezza spedizione avambraccio medio	8.417 mm
F	Lunghezza cingolo	3.960 mm
G	Larghezza carro	2.490 mm
K	Altezza cabina	3.000 mm
M	Larghezza max sovrastuttura	2.550 mm
	Profondità max scavo	5.585 mm
	Sbraccio max al livello suolo	8.211 mm
	Altezza max scavo	8.510 mm



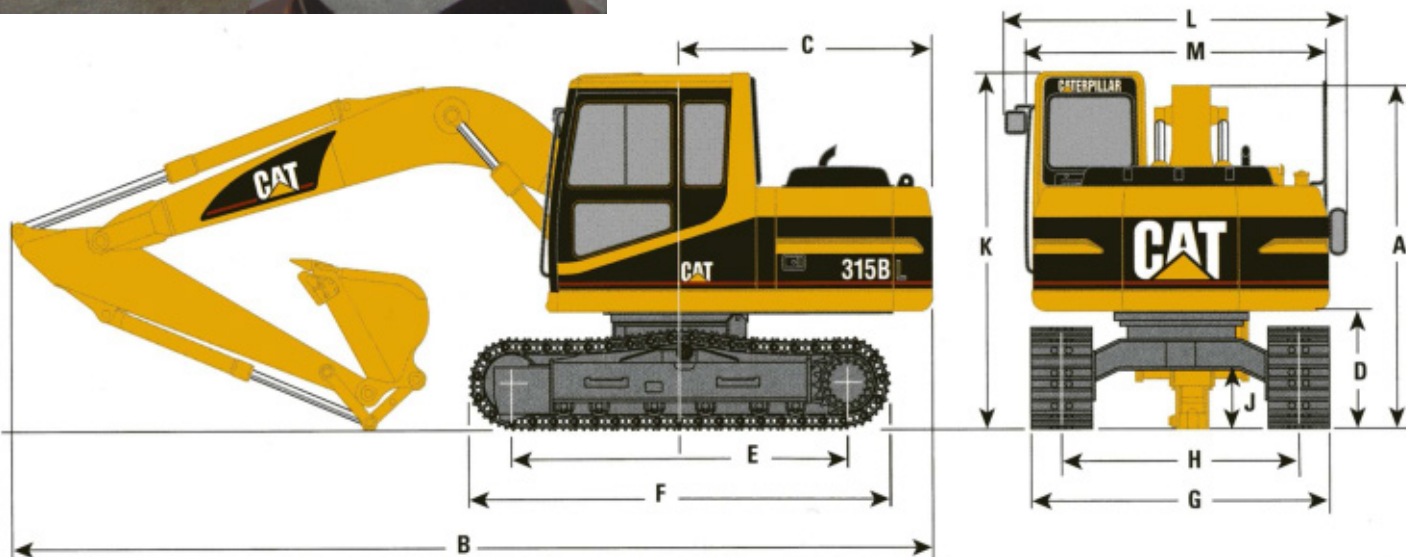
	Larghezza cingolo	500 mm
BENNA	Tipologia: SCAVO	Attacco: RAPIDO
	Larghezza di taglio	1.300 mm
	Raggio di curvatura	1.340 mm
	Capacità	0,35 m ³
	Peso	620 Kg
	N° denti	6
	Peso spec. max del materiale	1.500 Kg/m ³



ESCAVATORE CINGOLATO CATERPILLAR 315 BL



MATRICOLA INTERNA:	ESC 08
S/N :	5SW00247
N. CESPITE:	1280
ORE LAVORO ALL'ACQUISTO:	3107
COMPOSIZIONE:	147-5300
MOTORE:	CATERPILLAR 3054
SERIE MOTORE:	5HK94250
COMPOSIZIONE MOTORE:	130-6340
POTENZA KW:	80
PESO NETTO:	17.800
ANNO COSTRUZIONE:	1998



B	Lunghezza spedizione avambraccio medio	8.417 mm
F	Lunghezza cingolo	3.960 mm
G	Larghezza carro	2.490 mm
K	Altezza cabina	3.000 mm
M	Larghezza max sovrastuttura	2.550 mm
	Profondità max scavo	5.585 mm
	Sbraccio max al livello suolo	8.211 mm
	Altezza max scavo	8.510 mm
	Larghezza cingolo	500 mm
BENNA	Tipologia: SCAVO	Attacco: STANDARD
	Larghezza di taglio	1.300 mm
	Raggio di curvatura	1.340 mm
	Capacità	0,35 m ³
	Peso	620 Kg
	N°denti	6
	Peso spec. max del materiale	1.500 Kg/m ³