



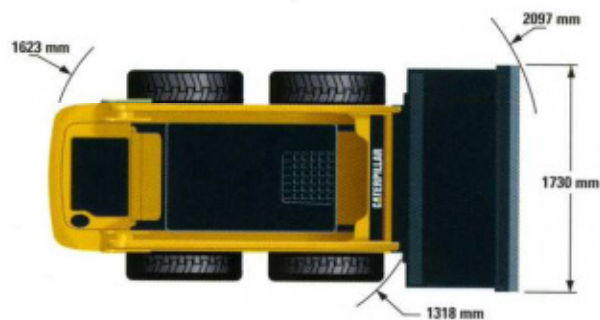
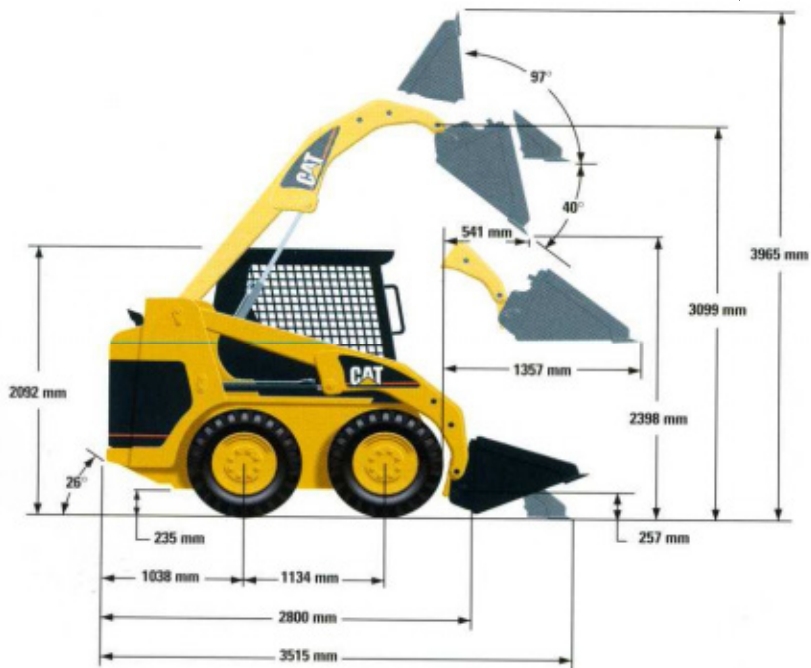
Mini pale meccaniche



PALA COMPATTA SSL



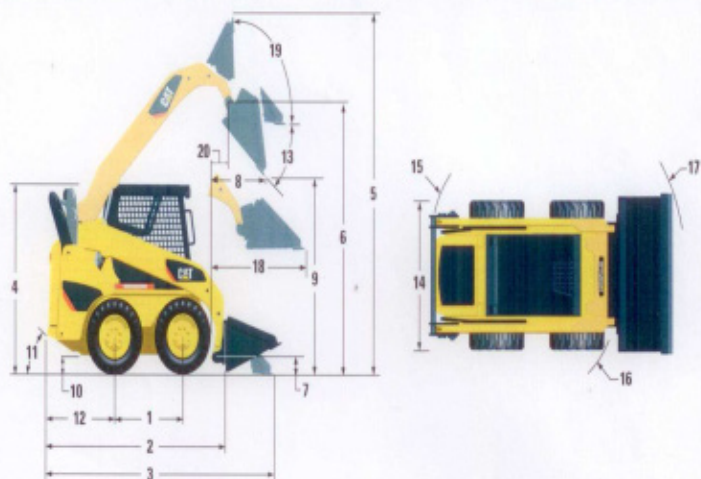
Matricola interna:	MPM 4
N. CESPITE:	1222
Matricola costruttore:	5SZ02869
Anno costruzione:	2001
Anno acquisto:	2001
Fornitore:	CAME SERVICE
Produttore	CATERPILLAR
Tipo	246
Motore turbocompresso	CAT 3034
Matricola	
Tempi	4
Combustibile	GASOLIO
Potenza	60 Kw - 80 HP
Capacità serbatoio	90 lt.
Massa complessiva	3.214 Kg.
Dimensioni trasporto:	
Lunghezza	3.515 mm
Larghezza	1.730 mm
Carreggiata	1.730 mm
Altezza	2.092 mm
Velocità max	12,1 Km/h.
Batterie	12 V - 560 Amp
Mot. Avviamento	
Alternatore	
Trasmissione	
Pneumatici	12x16,5



PALA COMPATTA



Dimensioni



Matricola interna:	MPM 10
N. CESPITE:	
Matricola costruttore:	CAT0242BESR03200
Anno costruzione:	2013
Anno acquisto:	2014
Fornitore:	Treviso Macchine
Produttore	CATERPILLAR
Tipo	242B3
Motore turbocompresso	CAT C 3,4 DTT MITSUBISHI C3.4-T 55 KW
Matricola	SRS03200
Tempi	4
Combustibile	DIESEL
Potenza	53kw / 71cv
Capacità serbatoio	58 lt
Massa complessiva	3179kg
Dimensioni trasporto:	
Lunghezza	3437mm
Larghezza	1676mm
Carreggiata	
Altezza	2019mm
Velocità max	12,4 km/h
MAX sollevamento	2333mm
Batterie	12v / 880cca
Mot. Avviamento	
Alternatore	
Trasmissione	Idraulica
Pneumatici	10 - 16,5
Benna mc	Standar
DIMENSIONI	
1 Passo	1094mm
2 Lunghezza senza benna	2760mm
3 Lunghezza con benna al suolo	3437mm
4 Altezza alla sommità della cabina	2019mm
5 Altezza totale massima	3918mm
6 Altezza perno benna al massimo sollevamento	3086mm
7 Altezza al perno di articolazione in posizione di trasporto	228mm
8 Sbraccio al sollevamento massimo e scarico	622mm
9 Distanza libera al sollevamento massimo e scarico	2333mm
10 Distanza libera da terra	178mm
11 Angolo di partenza	28°
12 Paraurti sospeso dietro assale posteriore	989mm
13 Angolo massimo di scarico	50°
14 Larghezza agli pneumatici del veicolo	1676mm
15 Raggio di sterzata dal centro - posteriore	1556mm
16 Raggio di sterzata dal centro - attacco	1311mm
17 Raggio di sterzata dal centro - benna	2092mm
18 Sbraccio massimo con bracci paraeli al terreno	1216mm
19 Angolo di chiusura benna alla massima altezza	88°
20 Sbraccio perno benna al massimo sollevamento	254mm

Rifornimenti:	litri
Basamento motore	9
Combustibile	58
Raffreddamento	12,5
Scatola catena trasmissione	8 cadauna

PALA COMPATTA

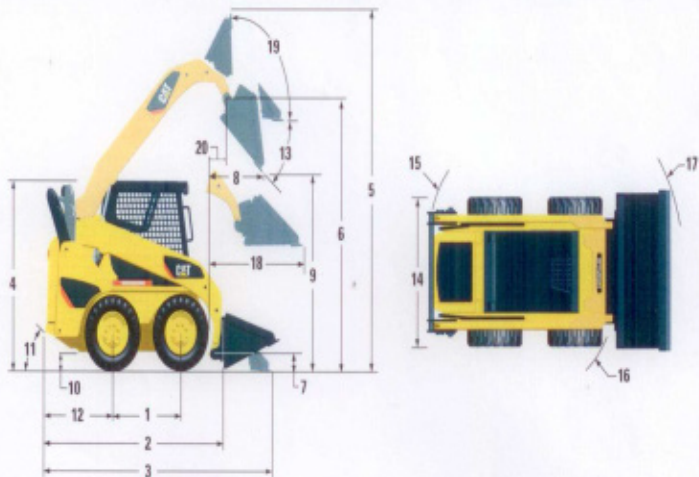


Dimensioni

Matricola interna:	MPM 9
N. CESPITE:	
Matricola costruttore:	CAT0242BESR03012
Anno costruzione:	2013
Anno acquisto:	2014
Fornitore:	Treviso Macchine
Produttore	CATERPILLAR
Tipo	242B3
Motore turbocompresso	CAT C 3,4 DTT MITSUBISHI C3.4-T 55 KW
Matricola	SRS03012
Tempi	4
Combustibile	DIESEL
Potenza	53kw / 71cv
Capacità serbatoio	58 lt
Massa complessiva	3179kg
Dimensioni trasporto:	
Lunghezza	3437mm
Larghezza	1676mm
Carreggiata	
Altezza	2019mm
Velocità max	12,4 km/h
MAX sollevamento	2333mm
Batterie	12v / 880cca
Mot. Avviamento	
Alternatore	
Trasmissione	Idraulica
Pneumatici	10-16,5
Benna mc	Standar

DIMENSIONI

1 Passo	1094mm
2 Lunghezza senza benna	2760mm
3 Lunghezza con benna al suolo	3437mm
4 Altezza alla sommità della cabina	2019mm
5 Altezza totale massima	3918mm
6 Altezza perno benna al massimo sollevamento	3086mm
7 Altezza al perno di articolazione in posizione di trasporto	228mm
8 Sbraccio al sollevamento massimo e scarico	622mm
9 Distanza libera al sollevamento massimo e scarico	2333mm
10 Distanza libera da terra	178mm
11 Angolo di partenza	28°
12 Paraurti sospeso dietro assale posteriore	989mm
13 Angolo massimo di scarico	50°
14 Larghezza agli pneumatici del veicolo	1676mm
15 Raggio di sterzata dal centro - posteriore	1556mm
16 Raggio di sterzata dal centro - attacco	1311mm
17 Raggio di sterzata dal centro - benna	2092mm
18 Sbraccio massimo con bracci paraeli al terreno	1216mm
19 Angolo di chiusura benna alla massima altezza	88°
20 Sbraccio perno benna al massimo sollevamento	254mm

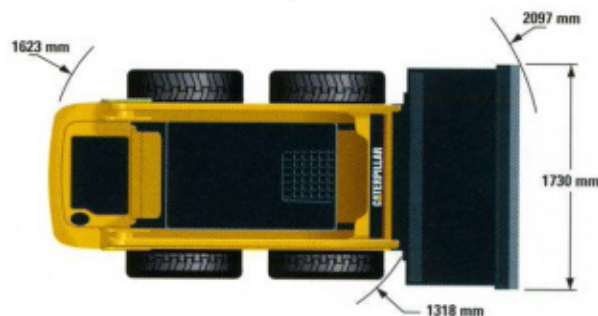
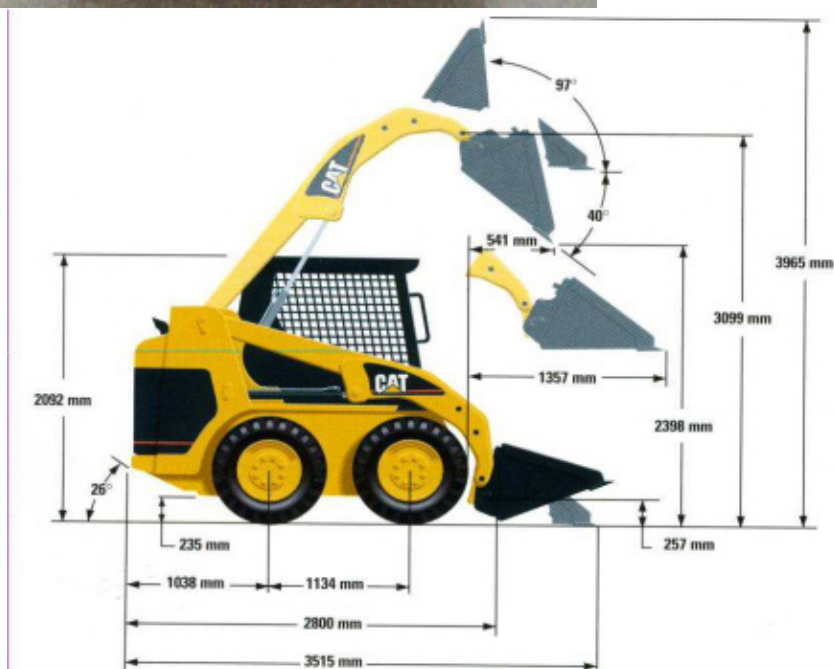


Rifornimenti:	litri
Basamento motore	9
Combustibile	58
Raffreddamento	12,5
Scatola catena trasmissione	8 cadauna

PALA COMPATTA SSL



Matricola interna:	MPM 6
N. CESPITE:	1265
Matricola costruttore:	5SZ04681
Anno costruzione:	2001
Anno acquisto:	2001
Fornitore:	CAME SERVICE
Produttore	CATERPILLAR
Tipo	246
Motore turbocompresso	CAT 3034
Matricola	
Tempi	4
Combustibile	GASOLIO
Potenza	60 Kw - 80 HP
Capacità serbatoio	90 lt.
Massa complessiva	3.214 Kg.
Dimensioni trasporto:	
Lunghezza	3.515 mm
Larghezza	1.730 mm
Carreggiata	1.730 mm
Altezza	2.092 mm
Velocità max	12,1 Km/h.
Batterie	12 V - 560 Amp
Mot. Avviamento	
Alternatore	
Trasmissione	
Pneumatici	12x16,5
Benna mc	0,90



PALA COMPATTA SSL



Matricola interna:	MPM 5
N. CESPITE:	1221
Matricola costruttore:	5SZ02891
Anno costruzione:	2001
Anno acquisto:	2001
Fornitore:	CAME SERVICE
Produttore	CATERPILLAR
Tipo	246
Motore turbocompresso	CAT 3034
Matricola	
Tempi	4
Combustibile	GASOLIO
Potenza	60 Kw - 80 HP
Capacità serbatoio	90 lt.
Massa complessiva	3.214 Kg.
Dimensioni trasporto:	
Lunghezza	3.515 mm
Larghezza	1.730 mm
Carreggiata	1.730 mm
Altezza	2.092 mm
Velocità max	12,1 Km/h.
Batterie	12 V - 560 Amp
Mot. Avviamento	
Alternatore	
Trasmissione	
Pneumatici	12x16,5
Benna mc	0,90

